

# TYPE-A

## 4LDK

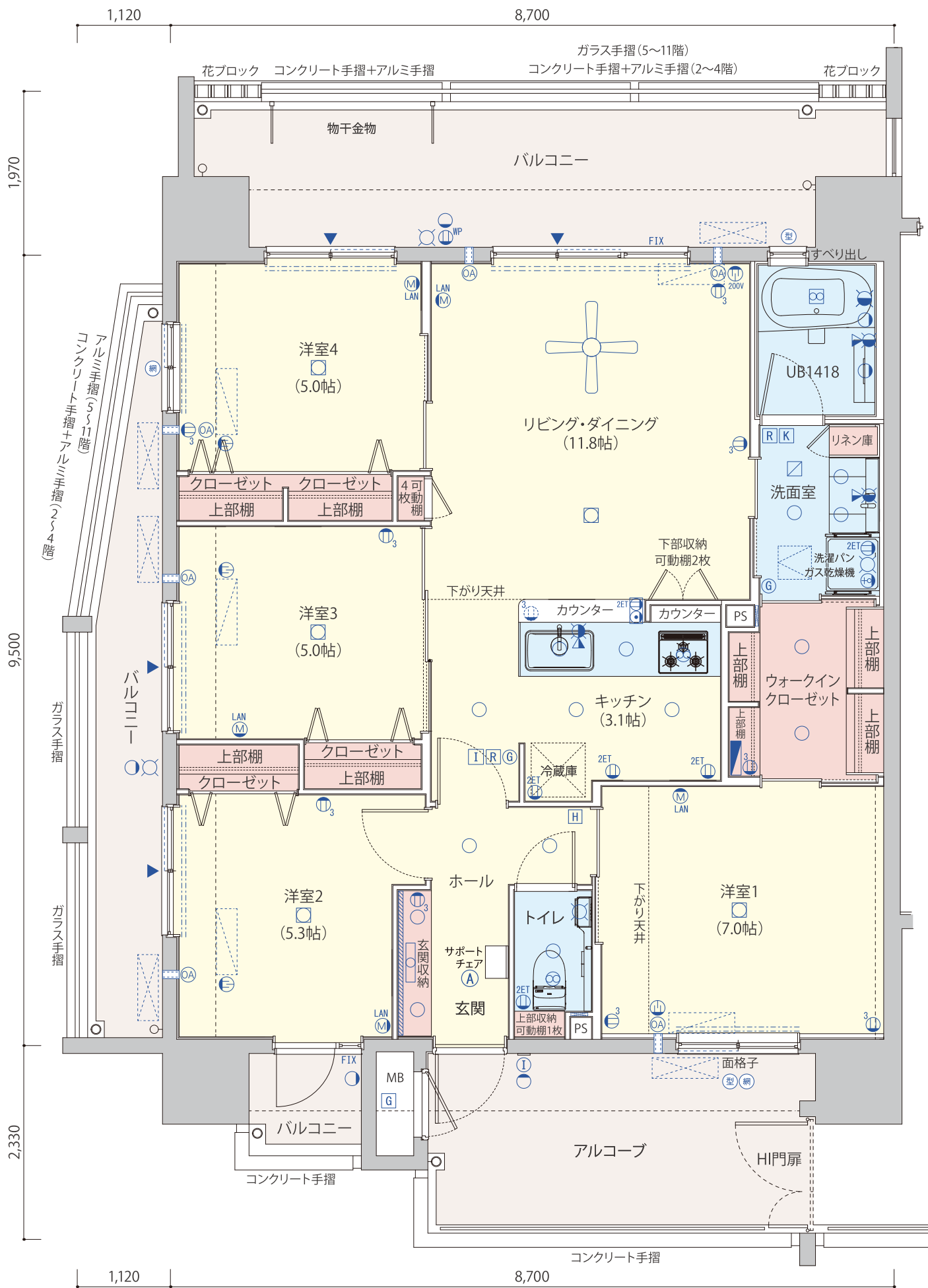
■生活空間面積 122.15㎡ (36.95坪)

■バルコニー面積 27.77㎡ (8.40坪)

■アルコーブ面積 10.98㎡ (3.32坪)

■専有床面積 83.68㎡ (25.31坪)

※表示の専有面積にはパイプスペース(PS)、メーターボックス(MB)が含まれております。



### 設備凡例

- ⊕ 自然吸気口
- ⊖ 3口コンセント
- ⊖<sup>2ET</sup> アース付2口コンセント
- ⊖ エアコン用コンセント(100V)
- ⊖<sup>200V</sup> エアコン用コンセント(200V)
- ⊖<sup>IP</sup> 防水コンセント
- LAN ⊖ マルチメディアコンセント (LAN、テレビ端子、電話アウトレット、3口コンセント)
- ⊖<sup>TEL</sup> 電話アウトレットアース付2口コンセント
- ⊖ 換気扇
- ⊖ 吸込口
- 分電盤
- ⊖ ガスコンセント
- ⊖ ガス給湯器
- ⊖ ガス感知器
- ⊖ R 給湯器リモコン
- ⊖ 浴室暖房換気乾燥機
- ⊖ K 浴室暖房換気乾燥機コントローラー
- ⊖ ブラケット照明
- ⊖ A 人感センサー対応ダウンライト
- ⊖ ダウンライト
- ⊖ シーリングライト
- ⊖ 蛍光灯
- ⊖ I インターホン(親機)
- ⊖ ① インターホン(子機)
- ⊖ H ホーム保安灯(コンセント差込式)
- ⊖ 給水栓
- ⊖ シャワー付給水混合水栓
- ⊖ 湯水混合水栓
- ▲ バルコニー出入口窓
- クーラースリーブ
- ⋯ 給気口
- ⊖ 天井点検口
- ⋯ 網戸
- 鏡
- ⋯ 点検口(5階、8階、11階のみ)
- ⊖ 型板ガラス
- ⊖ 網入ガラス
- ⋯ カーテンレール
- ⊖ 照明付きシーリングファン

《注記》単位:mm scale:1/60  
 設計・設備仕様・仕上げは施工の都合上、または行政指導上、一部変更になる場合があります。予めご了承ください。