

TYPE-B

3LDK

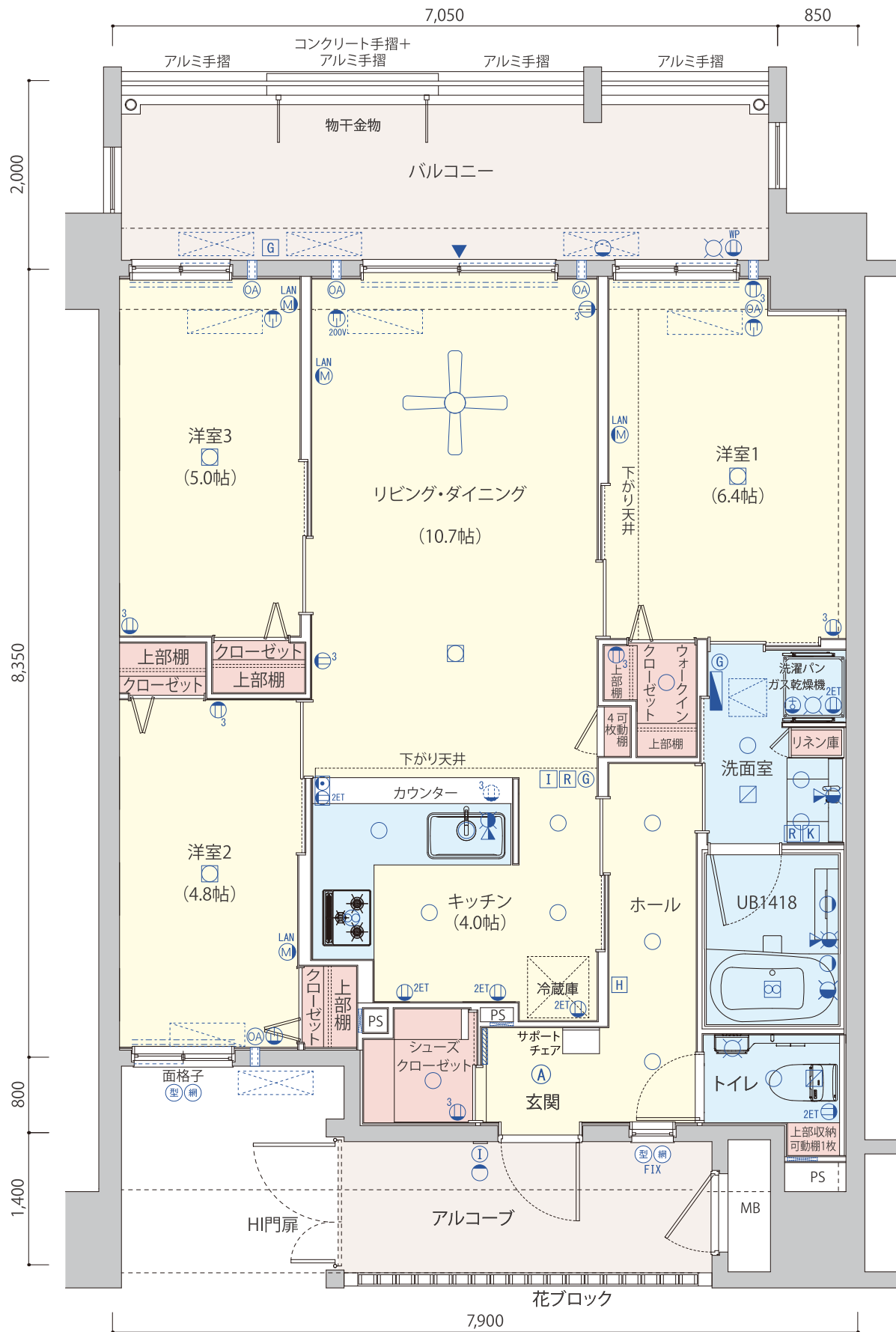
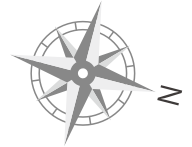
■生活空間面積 91.98㎡(27.82坪)

■バルコニー面積 13.88㎡(4.19坪)

■アルコーブ面積 6.33㎡(1.91坪)

■専有床面積 71.77㎡(21.71坪)

※表示の専有面積にはパイプスペース(PS)、メーターボックス(MB)が含まれております。



設備凡例

- ⊙ 自然吸気口
- ⊕ 3口コンセント
- ⊕^{2ET} アース付2口コンセント
- ⊕ エアコン用コンセント(100V)
- ⊕^{200V} エアコン用コンセント(200V)
- ⊕^{MP} 防水コンセント
- LAN ⊕ マルチメディアコンセント (LAN、テレビ端子、電話アクトレット、3口コンセント)
- ⊕^{2ET} 電話アクトレットアース付2口コンセント
- ⊕ 換気扇
- ⊕ 吸込口
- 分電盤
- ⊕ ガスコンセント
- G ⊕ ガス給湯器
- G ⊕ ガス感知器
- R ⊕ 給湯器リモコン
- ⊕ 浴室暖房換気乾燥機
- K ⊕ 浴室暖房換気乾燥機コントローラー
- ⊕ ブラケット照明
- A ⊕ 人感センサー対応ダウンライト
- ⊕ ダウンライト
- ⊕ シーリングライト
- ⊕ 蛍光灯
- I ⊕ インターホン(親機)
- ⊕ インターホン(子機)
- H ⊕ ホーム保安灯(コンセント差込式)
- ⊕ 給水栓
- ⊕ シャワー付給水混合水栓
- ⊕ 湯水混合水栓
- ▲ ⊕ バルコニー出入口窓
- ⊕ クーラースリーブ
- ⋯ ⊕ 給気口
- ⊕ 天井点検口
- ⋯ ⊕ 網戸
- ⊕ 鏡
- ⋯ ⊕ 点検口(5階、8階、11階のみ)
- ⊕ 型板ガラス
- ⊕ 網入ガラス
- ⋯ ⊕ カーテンレール
- ⊕ 照明付きシーリングファン

《注記》単位:mm scale:1/60
 設計・設備仕様・仕上げは施工の都合上、または行政指導上、一部変更になる場合があります。予めご了承ください。