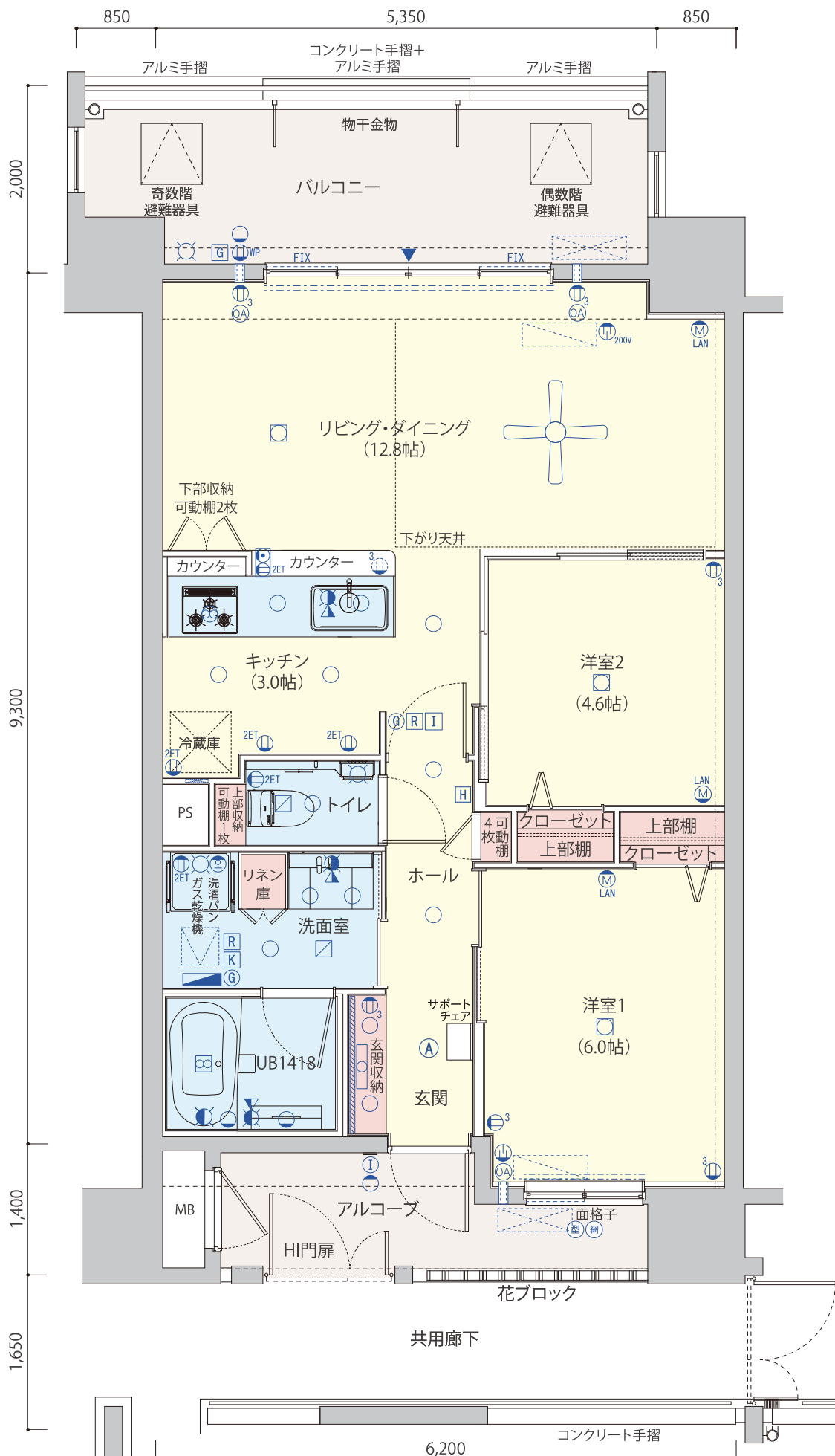
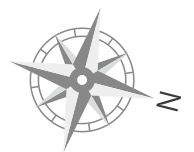


TYPE-C

2LDK

■生活空間面積 77.57㎡(23.46坪) ■バルコニー面積 12.21㎡(3.69坪) ■アルコーブ面積 5.68㎡(1.71坪)
 ■専有床面積 59.68㎡(18.05坪)
 ※表示の専有面積にはパイプスペース(PS)、メーターボックス(MB)が含まれております。



設備凡例

- ⊙ 自然吸気口
- ⊕ 3口コンセント
- ⊕^{2ET} アース付2口コンセント
- ⊕ エアコン用コンセント(100V)
- ⊕^{200V} エアコン用コンセント(200V)
- ⊕^{FP} 防水コンセント
- LAN M マルチメディアコンセント (LAN、テレビ端子、電話アウトレット、3口コンセント)
- ⊕^{2ET} 電話アウトレットアース付2口コンセント
- ⊕ 換気扇
- ⊕ 吸込口
- ⊕ 分電盤
- ⊕ ガスコンセント
- G ガス給湯器
- G ガス感知器
- R 給湯器リモコン
- ⊕ 浴室暖房換気乾燥機
- K 浴室暖房換気乾燥機コントローラー
- ブラケット照明
- A 人感センサー対応ダウンライト
- ダウンライト
- ⊕ シーリングライト
- ⊕ 蛍光灯
- I インターホン(親機)
- ⊕ インターホン(子機)
- H ホーム保安灯(コンセント差込式)
- ⊕ 給水栓
- ⊕ シャワー付給水混合水栓
- ⊕ 湯水混合水栓
- ▲ バルコニー出入口窓
- クーラースリーブ
- ⋯ 給気口
- ⊕ 天井点検口
- ⋯ 網戸
- 鏡
- ⊕ 点検口(5階、8階、11階のみ)
- ⊕ 型板ガラス
- ⊕ 網入ガラス
- カーテンレール
- ⊕ 照明付きシーリングファン

《注記》単位:mm scale:1/60
 設計・設備仕様・仕上げは施工の都合上、または行政指導上、一部変更になる場合があります。予めご了承ください。